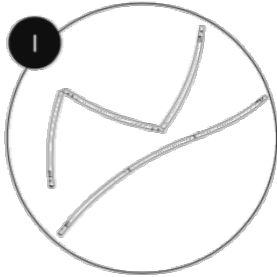
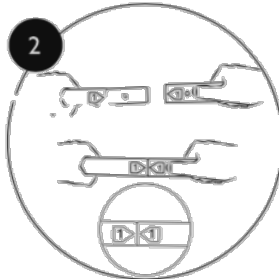


OP TE BOUWEN IN ENKELE STAPPEN

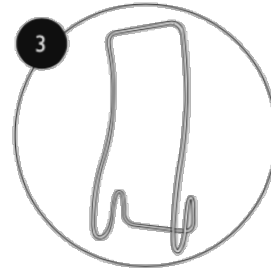
Het systeem is heel eenvoudig op te bouwen. Met de onderstaande stappen bouw je de elementen in een handomdraai op.



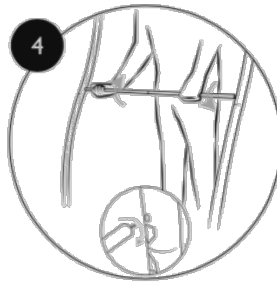
Leg alle buisonderdelen bij elkaar en schuif de buizen met een koort al in elkaar



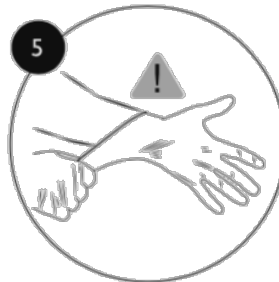
Schuif de aansluitingen met de gelijke nummers en kleuren in



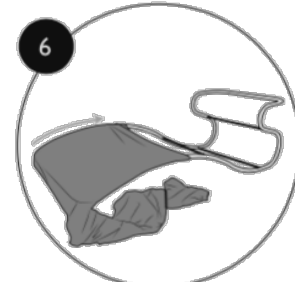
Sluit alle onderdelen op elkaar aan totdat de complete vorm van het frame hebt



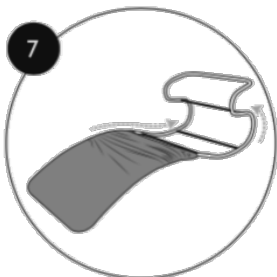
Optioneel: plaats de steun tussen het frame als dit in de instructie staat



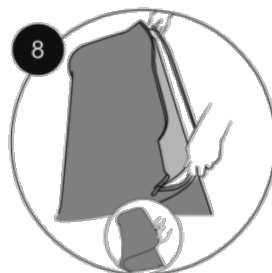
Zorg voor een schone omgeving en handen. Draag handschoenen als dit aangegeven is



Schuif de stoffen graphic hoes over het FormTex frame



Schuif de stoffen graphic hoes voorzichtig door over het gehele FormTex frame



Trek de stoffen graphic hoes voorzichtig aan en sluit de ritssluiting



Liever niet zelf opbouwen. vraag ons naar de mogelijkheid om de stand op te bouwen & voor jou op te slaan.